

Umleitung Kammweg Etappe 5 in Rügenau

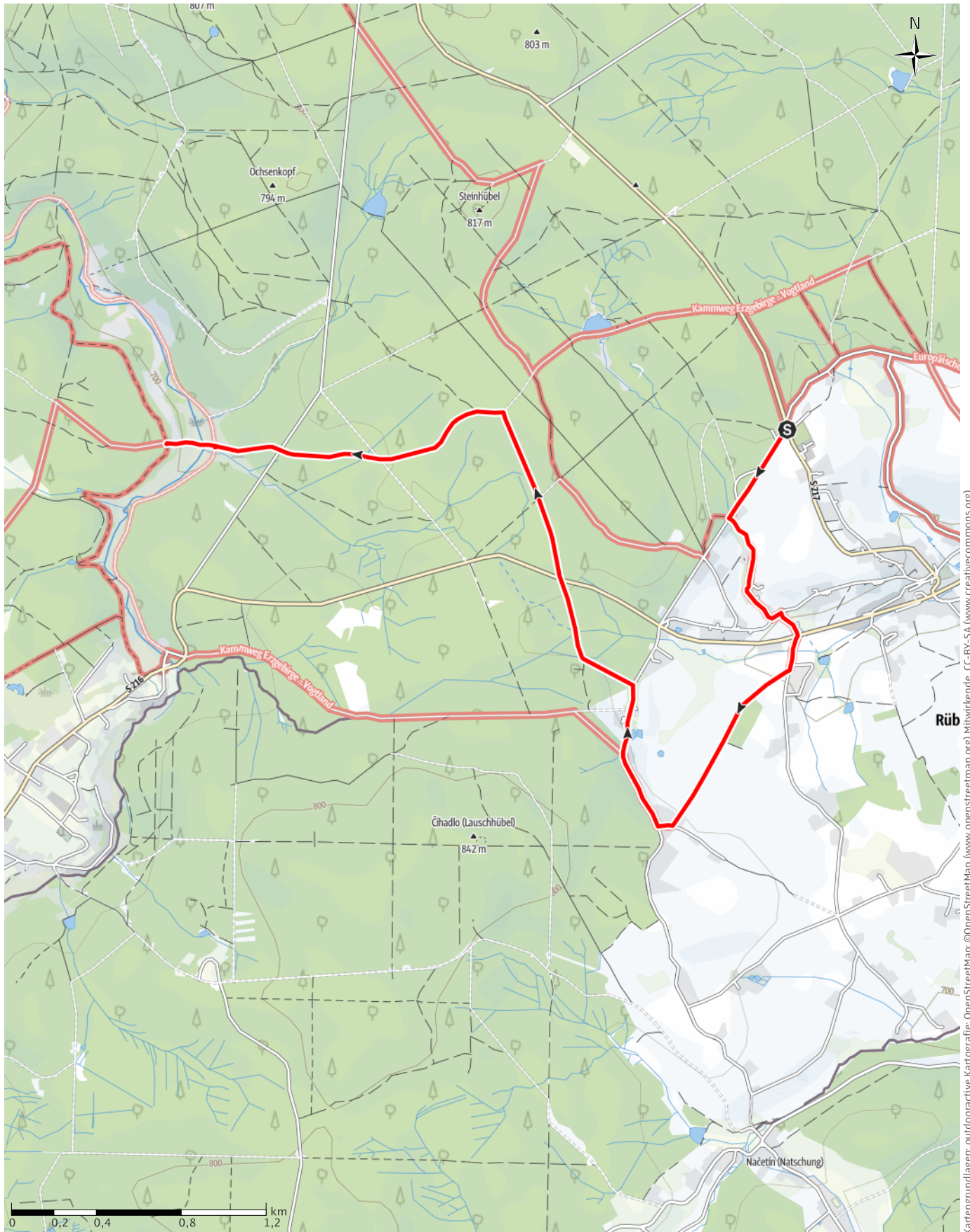
↔ 6,5km

🕒 1:43h

⬆️ 86m

⬆️ 114m

Schwierigkeit -



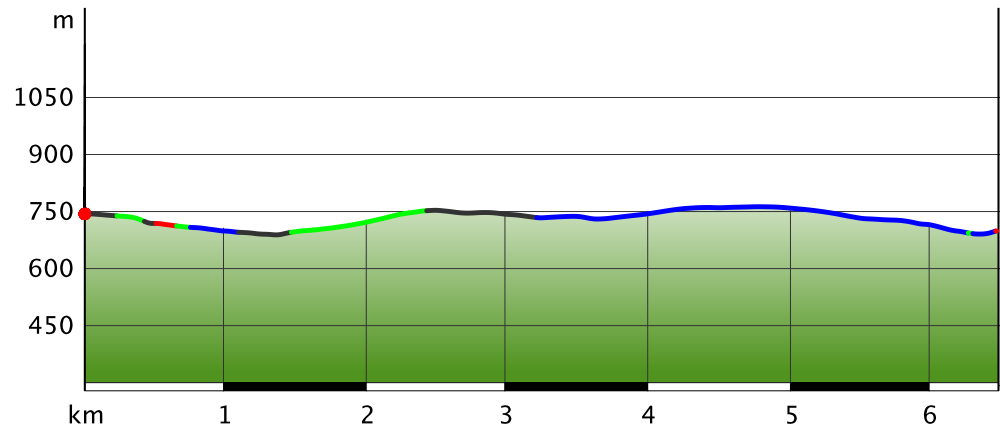
Kartengrundlagen: outdooractive Kartografie; OpenStreetMap (www.openstreetmap.org) Mitwirkende, CC-BY-SA (www.creativecommons.org)

Umleitung Kammweg Etappe 5 in Rügenau

Wegart

Asphalt	1,5km
Schotterweg	3,6km
Weg	1,3km
Pfad	0,2km
Straße	0km

Höhenprofil



Tourdaten

Panoramaweg

Strecke	↔	6,5 km
Dauer	🕒	1:43 h
Aufstieg	⬆️	86 m
Abstieg	⬇️	114 m

Schwierigkeit -

Kondition ●●●●●

Technik ●●●●●

Höhenlage

766m

692m

Beste Jahreszeit

JAN | FEB | MÄR
 APR | MAI | JUN
 JUL | AUG | SEP
 OKT | NOV | DEZ

Bewertungen

Autoren

Erlebnis ●●●●●

Landschaft ●●●●●

Weitere Tourdaten



Birgit Knöbel

Aktualisierung: 07.05.2019

Kammweg



Erzgebirge-Vogtland

Quelle
 Tourismusverband Erzgebirge
 e.V., Projektmanagement
 Kammweg

Adam-Ries-Straße 16
 09456 Annaberg-Buchholz
 info@erzgebirge-tourismus.de
<http://www.tourismus-erzgebirge.de>

Auf dem Kammweg in Rügenau (Km 68,9 - 78,5) sind wegen querliegender Bäume der Weg zum Lehmheider Teich, Komotauer Weg und Grenzweg schwer begehbar. Bitte folgen Sie den Umleitungshinweisen vor Ort.